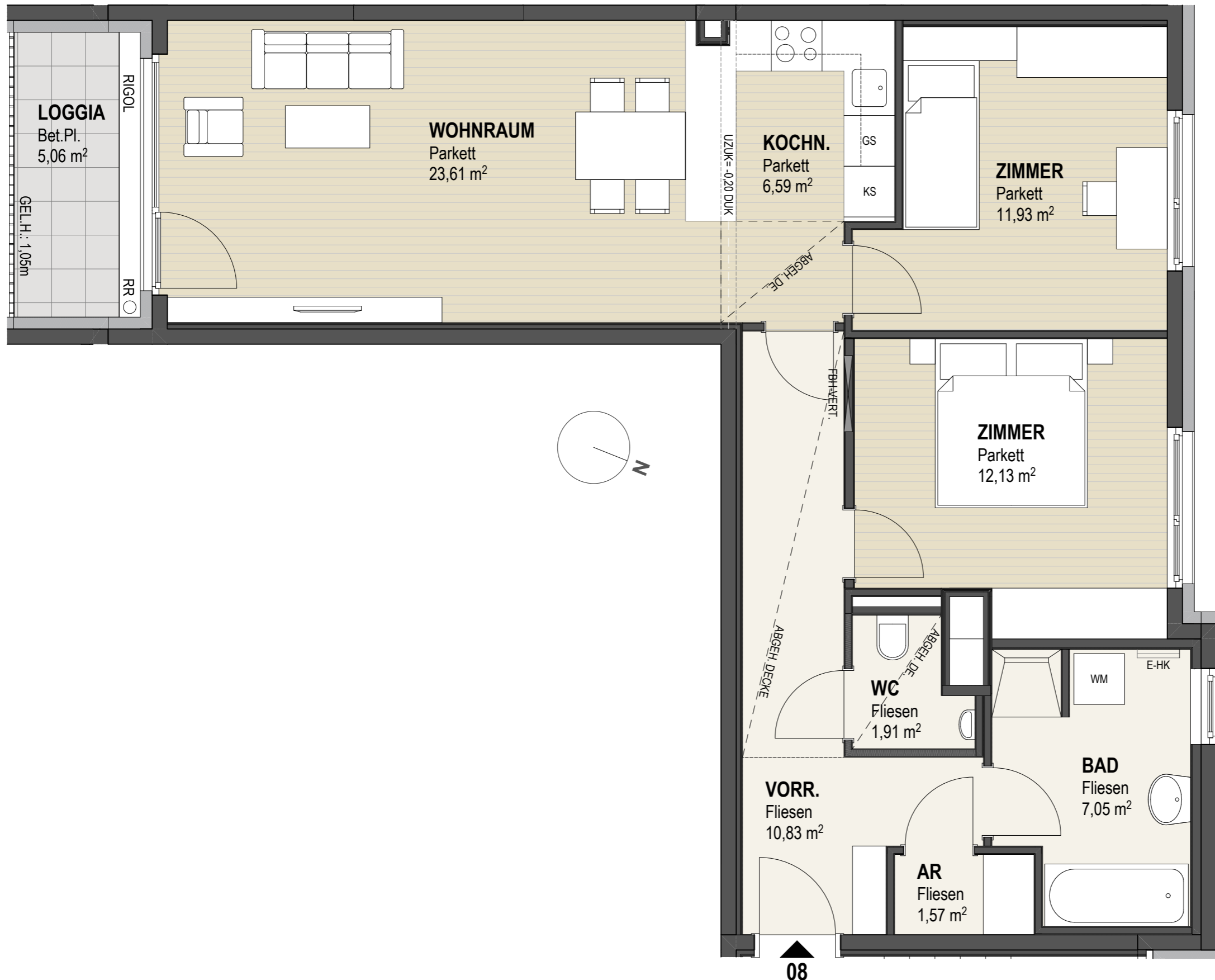


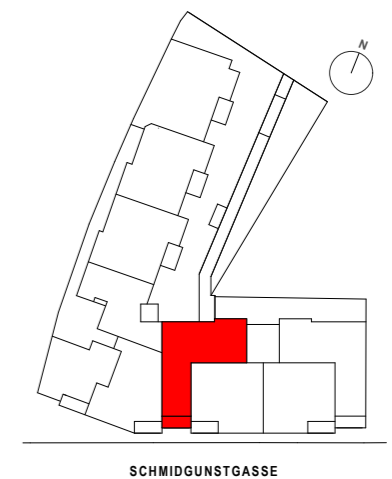
WOHNEN IM GRÜNEN

1110 WIEN, SCHMIDGUNSTGASSE 45



STIEGE 1 TOP 08 2. STOCK

WOHNNUTZFLÄCHE	80,68m ²
LOGGIA	5,06 m ²
BALKON	0,00 m ²
TERRASSE	0,00 m ²
GARTEN	0,00 m ²
EINLAGERUNGSRAUM	3,41 m ²



0 0,5 1 2 3 M = 1:50