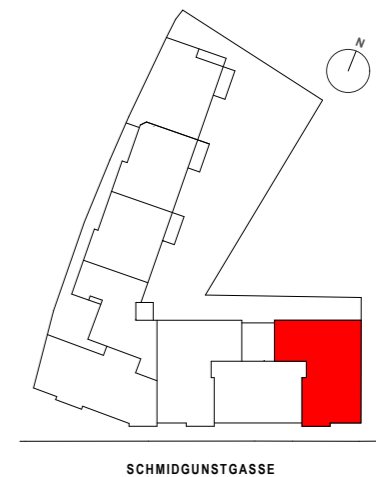
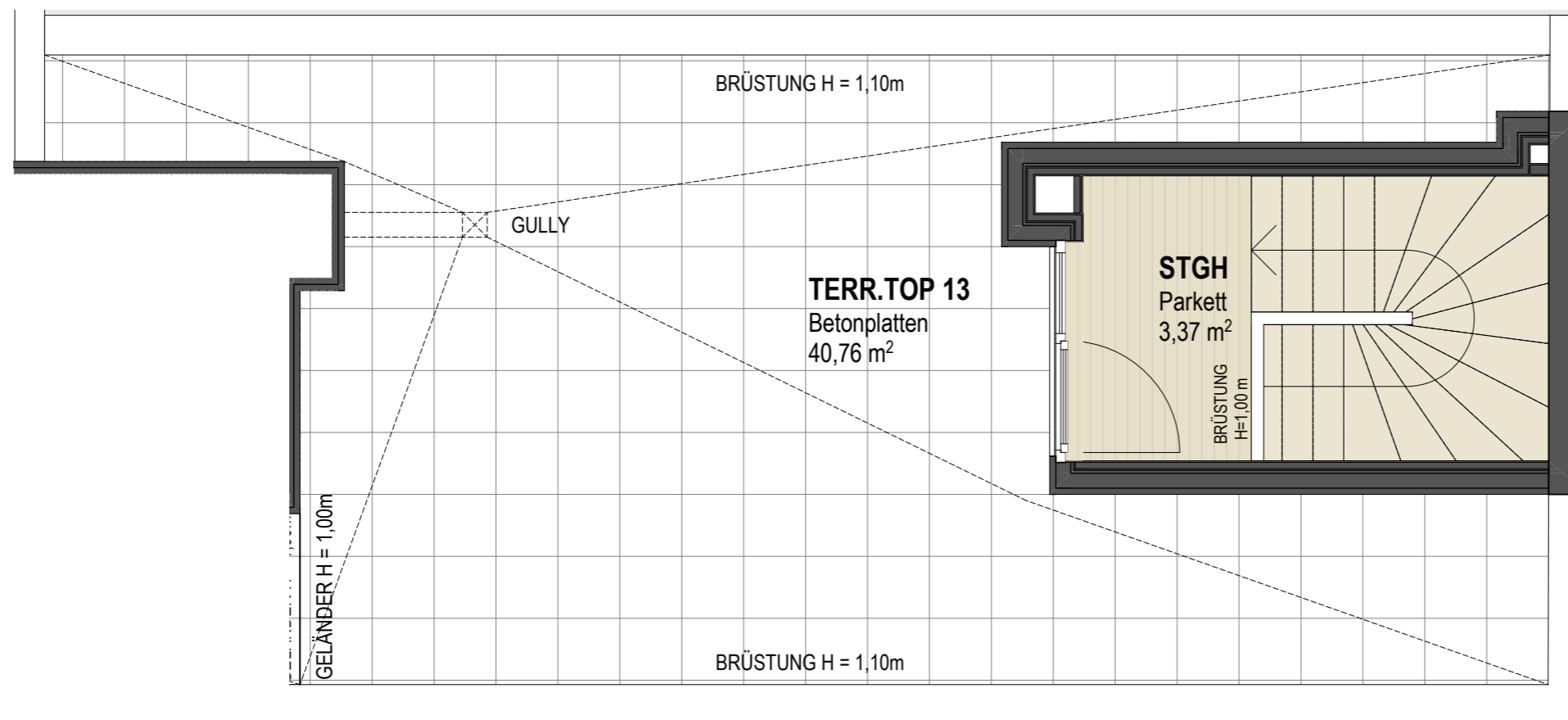


### STIEGE 1 TOP 13 DACHGESCHOSS

WOHNNUTZFLÄCHE	102,42 m <sup>2</sup>
LOGGIA	0,00 m <sup>2</sup>
BALKON	0,00 m <sup>2</sup>
TERRASSE	40,76 m <sup>2</sup>
GARTEN	0,00 m <sup>2</sup>
EINLAGERUNGSRAUM	3,42 m <sup>2</sup>



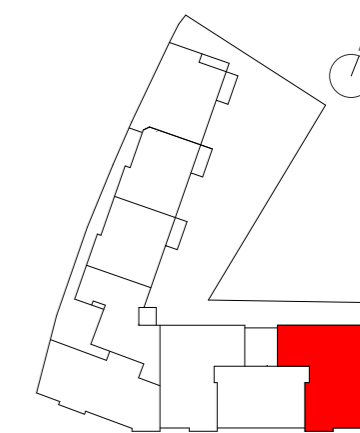
GRUNDRISS MIT MÖBLIERUNGSVORSCHLAG - Die im Plan eingezeichneten Möbel dienen nur zur Illustration. Änderungen infolge Behördenauflagen, haustechnischer und konstruktive Maßnahmen vorbehalten. Statische und bauphysikalische Details sind nicht Planinhalt. Die Wohnungs- und Raumgrößen sind ca. Angaben und können sich aufgrund der Detailplanung ändern. Einrichtung erfolgt lt. Ausstattungsbeschreibung. Dieser Plan ist zum Anfertigen von Einbaumöbeln nicht geeignet. Es sind unbedingt Naturmaße zu nehmen!



DARSTELLUNG DACHTERRASSE M= 1:50

## STIEGE 1 TOP 13 DACHTERRASSE

WOHNNUTZFLÄCHE	102,42 m <sup>2</sup>
LOGGIA	0,00 m <sup>2</sup>
BALKON	0,00 m <sup>2</sup>
TERRASSE	40,76 m <sup>2</sup>
GARTEN	0,00 m <sup>2</sup>
EINLAGERUNGSRAUM	3,42 m <sup>2</sup>



SCHMIDGUNSTGASSE

